

cecotec

**MÁY XAY SINH TỐ ĐA NĂNG POWER TITANIUM
650 FRESH & GO INOX**



**CÔNG TY CỔ PHẦN SẢN XUẤT THƯƠNG MẠI VÀ ĐẦU TƯ
HƯƠNG VIỆT**

Trụ sở chính: Số 22, Xã Đan, P. Phương Liên, Q. Đống Đa, TP. Hà Nội

CN Miền Nam: Số 61, đường số 3, Phường 15, Quận 11, TP. HCM

CN Miền Trung: Số 80, Nguyễn Thị Minh Khai, P. Thạch Thang, Q.
Hải Châu, TP. Đà Nẵng

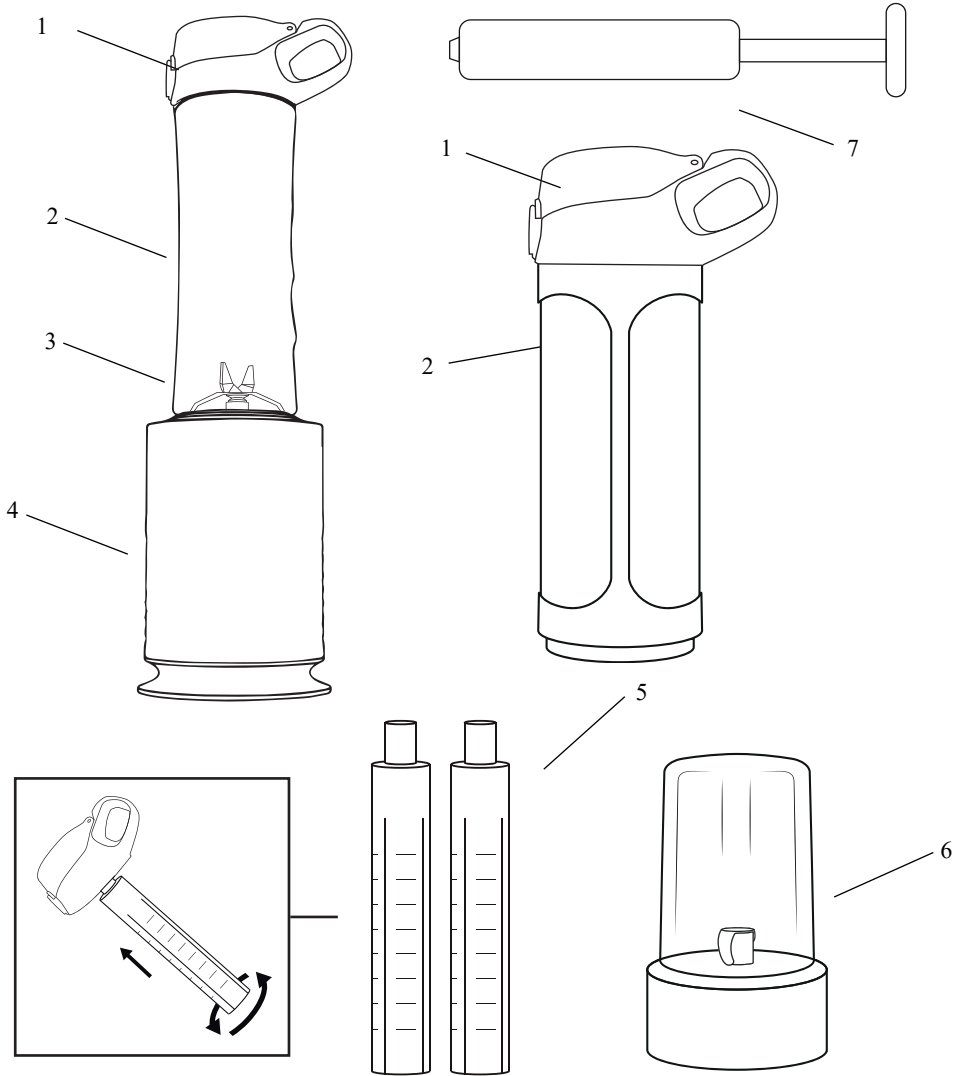
Hotline: 19006852

Website: <https://www.huongvietcoffee.com.vn>



HƯƠNG VIỆT
coffee

1. MÔ TẢ THIẾT BỊ



1. 2 nắp hút chân không
2. 2 bình xay
3. Lưỡi xay
4. Thân máy

5. 2 lưỡi làm lạnh
6. Đế nghiền
7. Phụ kiện hút chân không (không đi kèm thiết bị)

2. LƯU Ý AN TOÀN

- Chỉ cắm phích cắm của thiết bị vào nguồn điện có thông số được ghi rõ trong hướng dẫn sử dụng và đã được nối đất.
- Không nhúng hay để dây điện, phích cắm hoặc các bộ phận không thể tháo rời của thiết bị tiếp xúc với nước hoặc bất kỳ chất lỏng nào khác. Đảm bảo tay khô khi cắm phích cắm và bật thiết bị.
- Cảnh báo: Nếu thiết bị bị rơi xuống nước, rút phích cắm ngay lập tức và không chạm vào nước!
- Kiểm tra dây điện thường xuyên để phát hiện các trường hợp hư hỏng. Nếu dây bị hỏng, hãy mang tới trung tâm bảo hành để thay thế để tránh nguy hiểm cho người dùng nếu sửa chữa và thay thế sai cách.

- Cảnh báo: Không sử dụng thiết bị nếu dây điện, phích cắm hoặc vỏ thiết bị bị hỏng, sau khi thiết bị gặp trục trặc hoặc bị rơi.
- Không xoắn, uốn cong, kéo căng hoặc làm hỏng dây điện. Giữ dây điện tránh xa các vật có bề mặt sắc nhọn và nguồn nhiệt.
- Tắt và rút phích cắm của thiết bị ra khỏi nguồn điện khi không sử dụng và trước khi vệ sinh. Để ngắt kết nối thiết bị khỏi nguồn điện, kéo bằng phích cắm, không kéo dây.
- Chỉ được sử dụng thiết bị trong gia đình, không sử dụng cho mục đích dịch vụ hay ngoài trời. Bảo quản thiết bị và hướng dẫn sử dụng tại nơi an toàn, khô ráo khi không sử dụng.
- Chỉ sử dụng thiết bị với các bộ phận và phụ kiện chính hãng của Cecotec. Sử dụng các phụ kiện khác có thể dẫn đến hỏa hoạn, giật điện hoặc gây thương tích cho người dùng.
- Trẻ em dưới 8 tuổi không được sử dụng thiết bị.
- Trẻ từ 8 tuổi trở lên và những người có vấn đề về thể chất, giác quan, tinh thần hoặc thiếu kinh nghiệm và hiểu biết có thể sử dụng thiết bị trừ khi họ được giám sát hoặc hướng dẫn sử dụng thiết bị một cách an toàn và hiểu rõ tác hại nguy hiểm.
- Giám sát khi trẻ ở gần thiết bị và đảm bảo trẻ không nghịch thiết bị.
- Đặt thiết bị trên bề mặt khô, cố định, bằng phẳng và chống nhiệt.
- Không sử dụng thiết bị gần bếp ga hoặc bếp điện, trong lò nướng hoặc gần lửa.
- Không để thiết bị vận hành trên các bề mặt mềm (như thảm) hoặc tại nơi mà thiết bị có thể bị lật, đổ trong quá trình vận hành.
- Không sử dụng thiết bị ngoài trời hoặc tại khu vực có độ ẩm cao.
- Luôn chú ý giám sát khi sử dụng thiết bị. Tháo phích cắm khỏi ổ điện khi sử dụng xong hoặc khi rời khỏi phòng.
- Không tự sửa chữa thiết bị. Liên hệ với bộ phận chăm sóc khách hàng hoặc bộ phận bảo hành để được tư vấn.
- Thực hiện vệ sinh và bảo trì thiết bị theo thông tin trong hướng dẫn sử dụng để đảm bảo thiết bị luôn hoạt động đúng cách. Tắt và rút phích cắm của thiết bị trước khi di chuyển và vệ sinh thiết bị.
- Không vệ sinh thân máy thiết bị trong máy rửa chén.
- Lưỡi xay rất sắc. Chú ý và cẩn thận khi chạm vào lưỡi xay.
- Không sử dụng để xay với các thực phẩm cứng như xương, các loại hạt có vỏ, thịt đông lạnh, v.v., bởi vì chúng có thể làm hỏng lưỡi xay hoặc động cơ.
- Không sử dụng thiết bị với chất lỏng nóng hoặc sôi. Để nguội trước khi xay.
- Không đặt lõi làm lạnh vào bình xay trước khi làm nước trái cây hoặc sinh tố. Không bật thiết bị khi lõi làm lạnh vẫn còn lắp bên trong bình xay.
- Chỉ đổ nước uống hợp vệ sinh vào trong lõi làm lạnh vì nước trong lõi có thể rò rỉ vào trong bình xay và bạn có thể nuốt phải.
- Đảm bảo lõi làm lạnh được đóng đúng cách trước khi lắp vào trong bình xay.
- Không đổ quá đầy nước vào các lõi làm lạnh trước khi đóng đá. Nước bên trong khi được đóng đá sẽ nở ra và có thể gây hư hỏng cho thiết bị.
- Nhà sản xuất sẽ không chịu trách nhiệm cho các trường hợp thiệt hại hoặc thương tích cá nhân gây ra bởi sử dụng sai cách hoặc không tuân theo hướng dẫn sử dụng này.

3. SỬ DỤNG THIẾT BỊ

3.1 Hướng dẫn sử dụng lần đầu

- Sau khi tháo tất cả các túi bóng bọc thiết bị, đảm bảo tất cả các bộ phận và phụ kiện đều có đủ và không bị hư hại. Không sử dụng thiết bị nếu thiết bị có dấu hiệu hư hỏng. Trong trường hợp có hư hỏng, hãy liên hệ với bộ phận chăm sóc khách hàng của Cecotec.
- Rửa và làm khô để xay, các phụ kiện của thiết bị một cách cẩn thận trước khi sử dụng. Sau đó, đặt thiết bị trên một bề mặt bằng phẳng, chắc chắn và khô ráo.

3.2 Sử dụng thiết bị

- Đổ nước vào lõi làm lạnh đến các vạch đánh dấu trên bề mặt lõi và đặt vào tủ đông trong 12-24 giờ.
- Đưa nguyên liệu vào trong bình xay. Đảm bảo tổng thể tích nguyên liệu không vượt quá vạch 600 ml trên bề mặt bình. Lắp lưỡi xay và lật ngược lại.

Cảnh báo: Đảm bảo lõi làm lạnh không còn ở trong bình xay trước khi bắt đầu xay. Bạn chỉ có thể đặt chúng vào bình sau khi xay xong.

- Kết nối thiết bị với nguồn điện và lắp bình xay vào thân máy. Ấn bình và xoay nhẹ theo chiều kim đồng hồ để cố định bình vào vị trí.
- Nhấn nút trên thiết bị để bắt đầu xay.

Lưu ý: Không sử dụng thiết bị liên tục quá 1 phút mà không tạm dừng. Để thiết bị nghỉ 2 phút trước khi tiếp tục xay.

- Xoay bình ngược chiều kim đồng hồ để tháo bình ra khỏi thân máy.
Tháo đế lưỡi xay, lắp lõi làm lạnh vào nắp bình và sau đó đóng bình.
- Rút phích cắm của thiết bị.

Lưu ý: Thiết bị có thể bị kẹt nếu đổ quá đầy nguyên liệu. Nếu điều này xảy ra, hãy tắt thiết bị, rút phích cắm và loại bỏ bớt nguyên liệu ra ngoài. Sau đó, xay lại như bình thường.

Để nghiên

Bạn có thể sử dụng để nghiên để nghiên hoặc xay các loại rau thơm, các loại hạt, cà phê, v.v.

- Đưa nguyên liệu vào trong cốc để nghiên. Lắp lưỡi nghiên và lật ngược cốc.
- Kết nối thiết bị với nguồn điện và lắp đế nghiên vào thân máy. Nhấn đế nghiên và xoay nhẹ theo chiều kim đồng hồ để cố định đế vào vị trí.
- Nhấn nút trên thiết bị để nghiên các nguyên liệu bên trong.
- Xoay đế nghiên ngược chiều kim đồng hồ để tháo nó ra khỏi thân máy. Tháo lưỡi nghiên.
- Rút phích cắm của thiết bị.

4. VỆ SINH VÀ BẢO QUẢN THIẾT BỊ

- Không làm sạch các bộ phận như thân máy, dây điện hoặc phích cắm bằng nước.
- Lau sạch thân máy bằng vải mềm, ướt và một ít chất tẩy rửa nhẹ.
- Đổ nước nóng vào một nửa bình xay cùng với một vài giọt chất tẩy rửa. Ấn nút để thiết bị chạy cho đến khi bình sạch.
- Làm sạch bình, nắp, lõi làm lạnh và lưỡi xay bằng nước nóng và một ít chất tẩy rửa. Bạn cũng có thể vệ sinh những bộ phận này trong máy rửa chén.
- Đảm bảo tất cả các bộ phận của thiết bị được khô hoàn toàn trước khi lắp lại và sử dụng thiết bị.
- Không sử dụng chất tẩy rửa gây mòn.

Cảnh báo: Không chạm trực tiếp vào lưỡi xay. Khi vệ sinh, sử dụng khăn rửa chén để vệ sinh, tránh bị thương.

5. THÔNG SỐ KỸ THUẬT

Mã thiết bị:	04125
Công suất:	650 W
Nguồn điện:	220-240 V~ 50/60 Hz
Dung tích bình xay:	0.6L
Sản xuất tại:	Trung Quốc
Thiết kế tại:	Tây Ban Nha